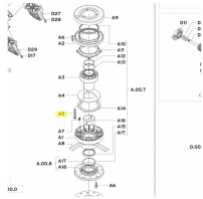


# irripart **24**

## KOMET SCHRAUBE M8x60



3,41 €

\* Preise inkl. gesetzlicher MwSt. zzgl. Versandkosten

Marke: KOMET

Bestell-Nr.: 58044501020

### KOMET Schraube M8x60

#### passt für folgende Regner:

KOMET Twin 101 Ultra Weitstrahlregner  
 KOMET Twin 101-VA Ultra Weitstrahlregner  
 KOMET Twin 140 Ultra Weitstrahlregner  
 KOMET Twin 140-VA Ultra Weitstrahlregner  
 KOMET Twin 160 Ultra Weitstrahlregner  
 KOMET Twin 160-VA Ultra Weitstrahlregner  
 KOMET Twin 202 Ultra Weitstrahlregner  
 KOMET Twin 202-VA Ultra Weitstrahlregner

#### Wer ist KOMET?

Die TWIN-Baureihe von KOMET gehört zu den führenden und bekanntesten Großflächenregnern. Jahrzehntelange Erfahrung in allen vorkommenden Einsatzformen der Beregnung, verbunden mit umfassendem Know-How machen KOMET zum internationalen Branchenführer.

Warum sie KOMET kaufen sollten.

Der TWIN verkörpert den neuesten Stand der Technik und setzt neue Maßstäbe in Anwendung, Bedienung und Leistung. Die Flexibilität im Gebrauch ist beispiellos, lässt keine Wünsche offen und ist für alle Beregnungssysteme gleichermaßen geeignet.

### KOMET Schraube M8x60

#### passt für folgende Regner:

KOMET Twin 101 Ultra Weitstrahlregner  
 KOMET Twin 101-VA Ultra Weitstrahlregner  
 KOMET Twin 140 Ultra Weitstrahlregner  
 KOMET Twin 140-VA Ultra Weitstrahlregner  
 KOMET Twin 160 Ultra Weitstrahlregner  
 KOMET Twin 160-VA Ultra Weitstrahlregner  
 KOMET Twin 202 Ultra Weitstrahlregner  
 KOMET Twin 202-VA Ultra Weitstrahlregner

#### Wer ist KOMET?

Die TWIN-Baureihe von KOMET gehört zu den führenden und bekanntesten Großflächenregnern. Jahrzehntelange Erfahrung in allen vorkommenden Einsatzformen der Beregnung, verbunden mit umfassendem Know-How machen KOMET zum internationalen Branchenführer.

Warum sie KOMET kaufen sollten.

Der TWIN verkörpert den neuesten Stand der Technik und setzt neue Maßstäbe in Anwendung, Bedienung und Leistung. Die Flexibilität im Gebrauch ist beispiellos, lässt keine Wünsche offen und ist für alle Beregnungssysteme gleichermaßen geeignet.