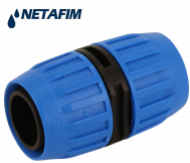


irripart 24

Verbinder TAPE 16 x 16



0,56 €

* Preise inkl. gesetzlicher MwSt. zzgl. Versandkosten

Marke: NETAFIM

Bestell-Nr.: 780020520-00523

Verbinder / Schraubkupplung für saisonelle, dünnwandige Tropfschläuche

Diese Schraubkupplung wird zum Verbinden von einjährigen Tropfschläuchen verwendet.
(z.B: Netafim Streamline, irritec P1, Rivulis T-Tape oder Toro AquaTrax)

Der Verbinder ist für eine maschinelle Verlegung von Tropfschläuchen bestens geeignet. Durch die kurze und schlanke Bauweise läuft diese Schraubkupplung sicher durch das Verlegerohr durch. Somit kann der Tropfschlauch bereits oberhalb an der Verlegemaschine verbunden werden.

Vorteil / besonderes Merkmal

schlanke Bauweise für maschinelle Verlegung

Anschluss

Tape 16 x Tape 16

Farbe

Schwarz/blau

Durchmesser Tropfschlauch (Tape)

16mm

Verwendung

für einjährige Tropfschläuche - nicht für Tropfrohr geeignet (z.B: Multibar, Uniram)

Verkauf: pro Stück

Verpackung: 100 Stück

Original Herstellernummer: 32500-025020

Wer ist NETAFIM?

NETAFIM, der Pionier und weltweit größtes Bewässerung Unternehmen ist führend in der Tropf- und Mikro-Bewässerungs-Technologie. Tief in Agronomie und Landwirtschaft verwurzelt gilt NETAFIM als Pionier und Erfinder der Tröpfchenbewässerung und setzt weltweite Standards. Ob für die Bewässerung von Garten-, Obst-, Wein- oder Ackerbau, das breite Produktspektrum der NETAFIM Tropfrohre bieten sehr ökonomische und effiziente Lösungen für jede Anwendung.

Warum sie NETAFIM kaufen sollten.

Tropfsysteme sind mehr als ein Loch im Schlauch. Tropfrohre von NETAFIM enthalten High-Tech Tropfelemente, die bei unterschiedlichen Drücken immer die gleiche Wassermenge abgeben. Diese Tropfelemente können aber noch mehr: Sie sind in der Lage, sich während der Bewässerung permanent selbst zu reinigen. Wir haben uns von der Qualität von NETAFIM überzeugt - Sichern nun auch Sie Ihre Ernte mit Produkten von NETAFIM.

Verbinder / Schraubkupplung für saisonelle, dünnwandige Tropfschläuche

Diese Schraubkupplung wird zum Verbinden von einjährigen Tropfschläuchen verwendet.
(z.B: Netafim Streamline, irritec P1, Rivulis T-Tape oder Toro AquaTrax)

Der Verbinder ist für eine maschinelle Verlegung von Tropfschläuchen bestens geeignet. Durch die kurze und schlanke Bauweise läuft diese Schraubkupplung sicher durch das Verlegerohr durch. Somit kann der Tropfschlauch bereits oberhalb an der Verlegemaschine verbunden werden.

Vorteil / besonderes Merkmal

schlanke Bauweise für maschinelle Verlegung

Anschluss

Tape 16 x Tape 16

Farbe

Schwarz/blau

Durchmesser Tropfschlauch (Tape)

16mm

Verwendung

für einjährige Tropfschläuche - nicht für Tropfrohr geeignet (z.B: Multibar, Uniram)

Verkauf: pro Stück

Verpackung: 100 Stück

Original Herstellernummer: 32500-025020

Wer ist NETAFIM?

NETAFIM, der Pionier und weltweit größtes Bewässerung Unternehmen ist führend in der Tropf- und Mikro-Bewässerungs-Technologie. Tief in Agronomie und Landwirtschaft verwurzelt gilt NETAFIM als Pionier und Erfinder der Tröpfchenbewässerung und setzt weltweite Standards. Ob für die Bewässerung von Garten-, Obst-, Wein- oder Ackerbau, das breite Produktspektrum der NETAFIM Tropfrohren bieten sehr ökonomische und effiziente Lösungen für jede Anwendung.

Warum sie NETAFIM kaufen sollten.

Tropfsysteme sind mehr als ein Loch im Schlauch. Tropfrohren von NETAFIM enthalten High-Tech Tropfelemente, die bei unterschiedlichen Drücken immer die gleiche Wassermenge abgeben. Diese Tropfelemente können aber noch mehr: Sie sind in der Lage, sich während der Bewässerung permanent selbst zu reinigen. Wir haben uns von der Qualität von NETAFIM überzeugt - Sichern nun auch Sie Ihre Ernte mit Produkten von NETAFIM.

Artikeleigenschaften

Größe: 16mm